

## 國立雲林科技大學 書函

地 址：640301 雲林縣斗六市大學路3段123號  
聯 絡 人：彭啓禎  
聯絡電話：05-5524117  
電子郵件：dinos@yuntech.edu.tw

受文者：會計系

發文日期：中華民國 114年3月25日

發文字號：雲科大學 字第 1140300139 號

速別：普通件

密等及解密條件或保密期限：

附件：大三週會寄發同學行程及注意事項、113-2大三週會座位表\_(20250409)

主旨：檢送本校113學年度第2學期全校三年級週會活動有關事宜，如附件，請查照。

說明：

- 一、週會時間：114年4月9日(三)上午10時10分。
- 二、地點：雲泰表演廳。
- 三、主持人：林學務長蘭東。
- 四、參加人員：本校三年級全體同學；其他年級同學亦可自由參加入座。
- 五、為增廣學生智識，拓展學習視野與思維，建立優良學風，本次週會特邀請臺南市政府毒品危害防制中心介穩講師程瑤甄，以「蛻變重生」為題與同學實施分享，敬請協助通知貴系所轄各班導師或班級幹部，廣為宣導，當日10時10分前引導同學就位完畢，準時與會。
- 六、週會期間為做好個人健康管理，請同學自行斟酌手部消毒及配戴口罩等措施。

七、依本校「週會暨其他重要集會活動實施要點」辦理，本活動視同正課，無故未到同學將以曠課論處；另因故請假者，請依「學生差假請假規定」辦理。

八、學生參加會議時，穿著應以端莊整齊為原則，不得穿著奇裝異服；餘相關時程及注意事項詳如附件。

正本：工程學院、機械工程系、電機工程系、電子工程系、資訊工程系、環境與安全衛生工程系、化學工程與材料工程系、營建工程系、管理學院、工業工程與管理系、企業管理系、資訊管理系、財務金融系、會計系、國際管理學士學位學程、設計學院、工業設計系、視覺傳達設計系、建築與室內設計系、數位媒體設計系、創意生活設計系、跨域整合設計學士學位學程、人文與科學學院、文化資產維護系、應用外語系、未來學院、前瞻學士學位學程、智慧機器人學士學位學程

副本：

國立雲林科技大學

# 國立雲林科技大學 113 學年度第 2 學期 全校三年級學生週會活動時程與注意事項

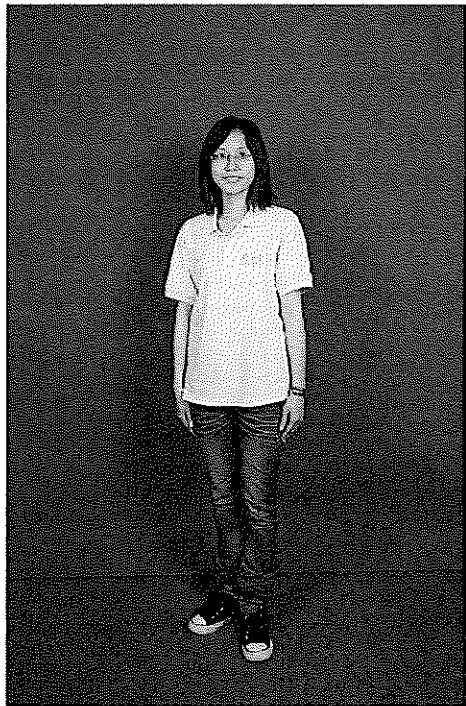
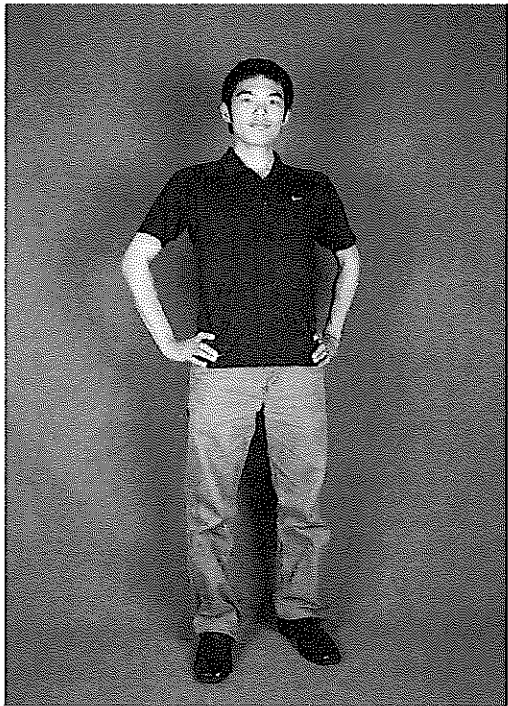
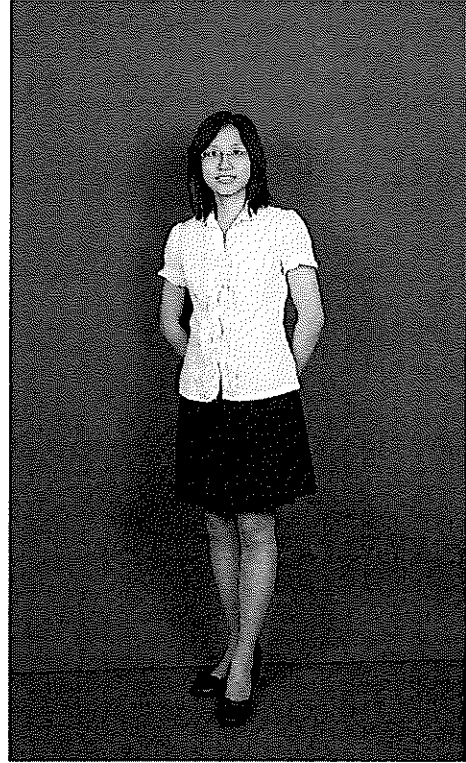
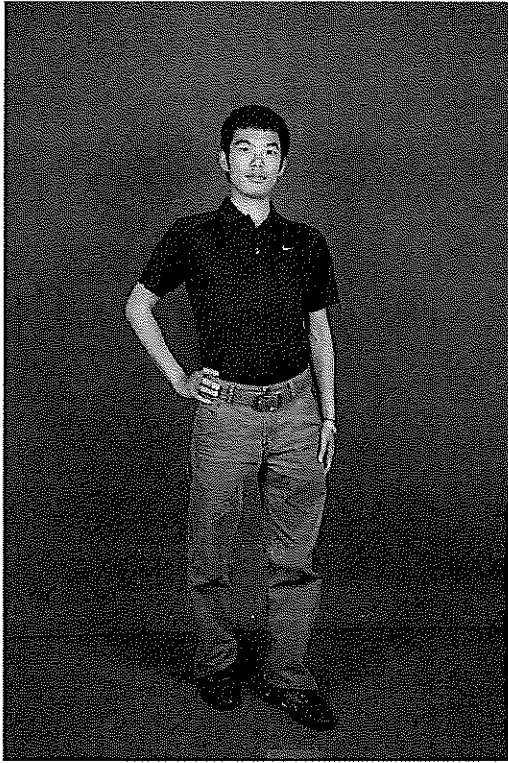
- 一、活動時間：114 年 4 月 9 日(三)上午 10 時 10 分
- 二、活動地點：本校雲泰表演廳
- 三、講 座：臺南市政府毒品危害防制中心介穩講師程瑤甄
- 四、講 題：蛻變重生
- 五、參加人員：本校三年級全體同學；其他年級同學亦可自由參加入座。
- 六、專題演講時間：

10:00-10:20	同學集合、就坐
10:20-10:35	週會開始(智慧財產、賃居、交通安全、校園安全、紫錐花反毒等宣導)
10:35-10:40	主席致詞及介紹演講貴賓
10:40-11:50	專題演講
11:50-11:55	主席結論、致感謝詞及致送本校紀念品
11:55-12:00	禮成、掃 QRCode 簽到回饋

## 七、重要規範：

- (一) 參加週會請準時進場，當天 10:20 分起將關閉進出口，管制進出，遲到者恕不得進場，以維持會場秩序及典禮進行。
- (二) 週會期間為做好個人健康管理，請同學自行斟酌手部消毒及配戴口罩等措施。
- (三) 參加人員請著整齊服裝，切勿短褲、背心或拖鞋，服儀參考照片附圖。
- (四) 請鼓勵同學踴躍提問。
- (五) 依本校「週會暨其他重要集會活動實施要點」，本活動視同正課，無故未到同學將以曠課論處；另因故請假者請依「學生差假請假規定」辦理。

參加週會同學服裝穿著參考圖



# 113學年度第2學期全校大三週會座位表(20250409)

## 主控室

22排	四文資三A(51)(44)
21排	13
20排	3
19排	四工管三B(47)(40)
18排	7
17排	7
16排	四環安三A(54)(47)
15排	
14排	

(10)	四前導三A(9)(9)
(10)	四機器工程組三A(3)(3)
(10)	四機器組組人表位專班三A(32)(28)
(9)	1
(9)	二企管三A(28)(25)
(9)	
(8)	

20排	四創設計技優班三A(39)(35)
19排	
18排	
17排	一資管三A(49)(42)
16排	
15排	
14排	

(9)	四營建三A(67)(59)
(9)	
(9)	
(8)	
(8)	
(7)	

(12)	四財金三A(54)(47)
(12)	5
(11)	6
(11)	四化材三B(55)(48)
(11)	
(10)	
(10)	

20排	四財金三A
19排	2
18排	
17排	四數媒三A(54)(47)
16排	
15排	
14排	

(16)	四機城三B(66)(58)
(15)	12
(15)	12
(14)	四視傳三A(49)(42)
(14)	
(13)	
(13)	

13排	四創設三A(49)(42)
12排	7
11排	四電子三B(68)(60)
10排	13
9排	8
8排	四應外三A(68)(60)
7排	5
6排	四機城三A(65)(57)
5排	
4排	
3排	四化材三A(50)(43)
2排	10
1排	

13排	四資管A 技優專班三A(27)(24)
12排	四企管三A(49)(42)
11排	7
10排	四會計三A(49)(42)
9排	四電機三A(69)(61)
8排	
7排	四資管三A(66)(59)
6排	4
5排	四電子三A(67)(59)
4排	
3排	
2排	
1排	師長席(16)

6	四資管A 技優專班三A(27)(24)
6	四會計三A(49)(42)
3	四電機三A(69)(61)
3	四資管三A(66)(59)
3	四電子三A(67)(59)
	師長席(16)

13排	四電機三B(71)(61)
12排	12
11排	11
10排	四建築三A(43)(37)
9排	4
8排	四國管三A(17)(16)
7排	四工管三A(50)(43)
6排	四資工三A(65)(57)
5排	3
4排	
3排	四工設三A(44)(38)
2排	
1排	四跨域三A(10)(10)

13排	四電機三B(71)(61)
12排	12
11排	11
10排	四建築三A(43)(37)
9排	4
8排	四國管三A(17)(16)
7排	四工管三A(50)(43)
6排	四資工三A(65)(57)
5排	3
4排	
3排	四工設三A(44)(38)
2排	
1排	四跨域三A(10)(10)

走道

舞台